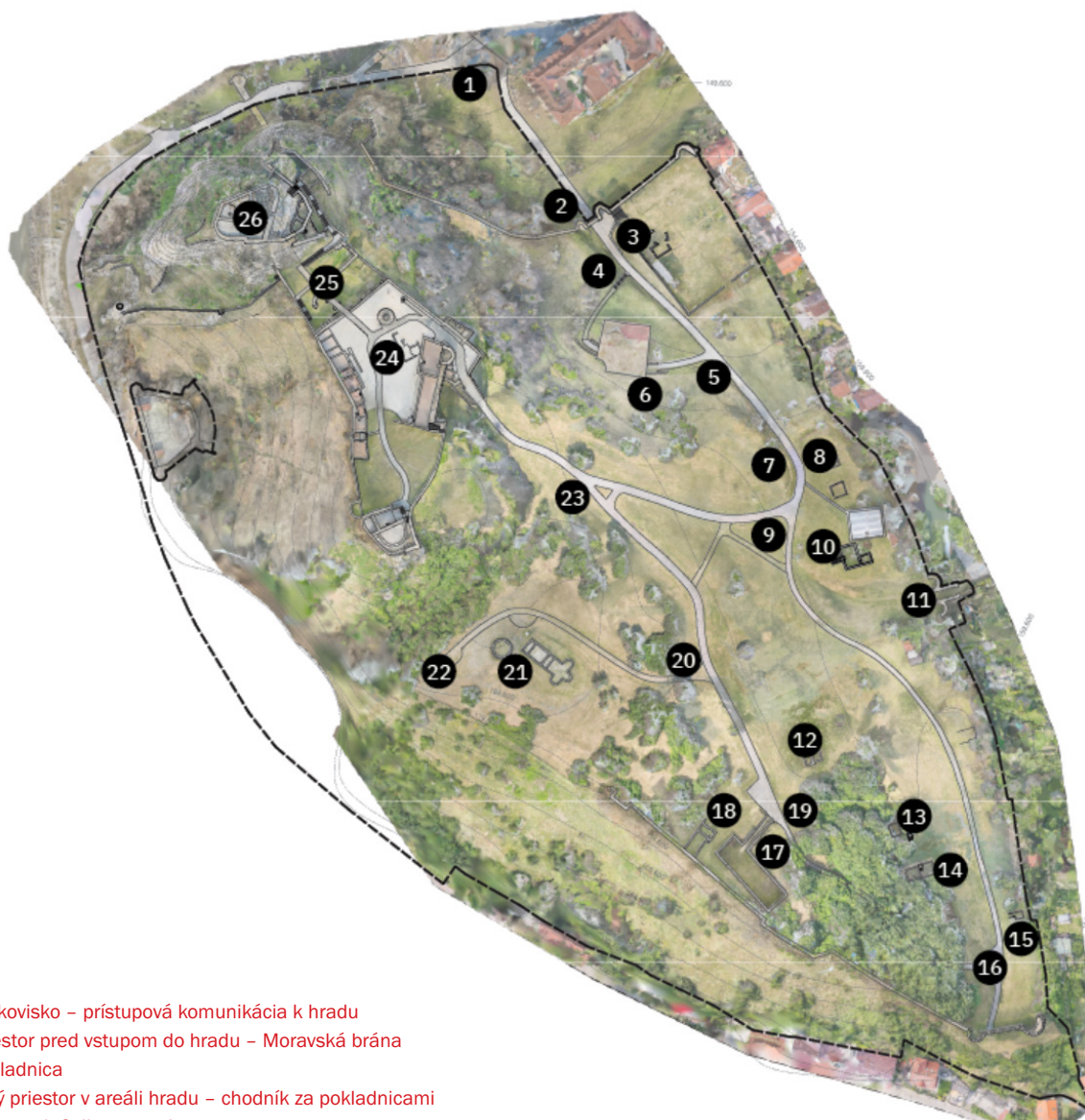


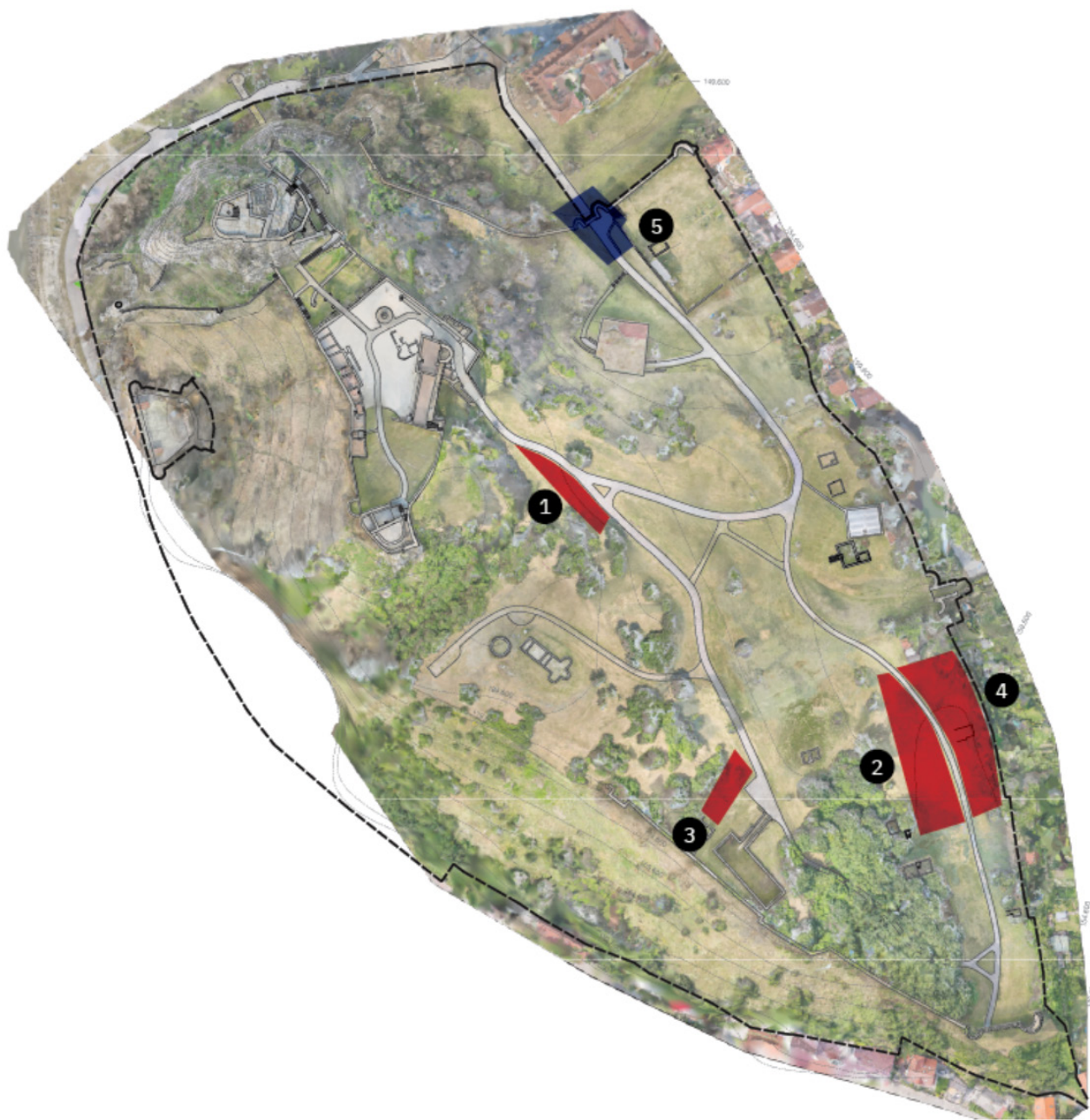
Dokument popisuje predpokladané lokality pre umiestnenie informačno-navigačného systému. Popisuje ich súčasný stav a predstavu o budúcom riešení.



## 1. LOKALITY, KTORÉ MAJÚ BYŤ PREDMETOM RIEŠENIA A ÚPRAVY V RÁMCI ČASTI INFORMAČNO-NAVIGAČNÝ SYSTÉM



- |     |   |     |   |
|-----|---|-----|---|
| 1.  | Parkovisko – prístupová komunikácia k hradu                                   | 18. | Stredoveký dom  |
| 2.  | Priestor pred vstupom do hradu – Moravská brána                               | 19. | Priestor medzi muničným skladom a rázcestím k veľkomoravskému kostolíku |
| 3.  | Pokladnica  | 20. | Priestor pred rázcestím/odbočkou na veľkomoravský kostolík              |
| 4.  | Prvý priestor v areáli hradu – chodník za pokladnicami smerom k Cella memoria | 21. | Veľkomoravský kostol + cintorín a kaplnka z 11. – 15. storočia          |
| 5.  | Priestor pri odbočke k Cella memoria  | 22. | Vyhliadka v priestore za kostolíkom a rotundou                          |
| 6.  | Priestor pred Cella memoria   | 23. | Priestor pred rázcestím smerom k strednému hradu                        |
| 7.  | Chodník od Cella memoria smerom k ďalšiemu rázcestiu                          | 24. | Stredný hrad  |
| 8.  | Osada z 11. – 13. storočia  | 25. | Priestor medzi stredným a horným hradom                                 |
| 9.  | Rázcestie pred dočasnou administratívnou budovou hradu Devín                  | 26. | Horný hrad  |
| 10. | Strážnica   |     |   |
| 11. | Severná brána   |     |   |
| 12. | Základy stredovekého domu   |     |   |
| 13. | Dom a pec na sušenie ovocia   |     |   |
| 14. | Obydlie s remeselníckou dielňou   |     |   |
| 15. | Pivnica z 15. storočia  |     |   |
| 16. | Rázcestie pred východnou bránou   |     |   |
| 17. | Muničný sklad   |     |   |

## 2. LOKALITY, KTORÉ MAJÚ BYŤ PREDMETOM RIEŠENIA A ÚPRAVY V RÁMCI ČASTI DOBUDOVANIE DOPLNKOVEJ NÁVŠTEVNÍCKEJ INFRAŠTRUKTÚRY



-  Riešenie vstupného priestoru
-  Možnosti riešenia odpočinkovej zóny 1 a 2